



5. PLANOS SOBRE ORTOFOTO PNOA

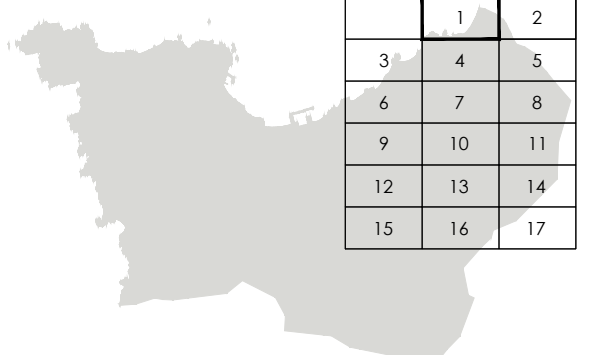


— estrada autonómica
— estrada provincial
VÍAS DE TITULARIDADE MUNICIPAL
— vía tipo 1 (definida no catastro de 1956 e nas NSMP 11/06/86)
— vía tipo 2 (definida no catastro de 1956)
— vía tipo 3 (definida nas NSMP 11/06/86)
— vía tipo 4 (definida no catastro actual)
— CESIÓN PARA REGULARIZACIÓN DO VIAL


Sistema xeodésico de referencia ETRS89 e proxección U.T.M. no fuso 29. Base cartográfica descargada da Sede Electrónica de Catastro. Ortofotos do Plan Nacional de Ortofotografía Aérea máis recentes, disponibles no Centro Nacional de Información Xeográfica. Límite municipal descargado do Centro Nacional de Información Xeográfica.

O presente documento é propiedade do Concello de Bueu. A súa utilización, total ou parcial, así como calquera reprodución ou cesión a terceiros requirirá a previa autorización expresa do propietario, quedando en todo caso prohibida calquera modificación deste.

GRÁFICO DE DISTRIBUCIÓN DAS FOLLAS



INVENTARIO DE CAMIÑOS DE TITULARIDADE MUNICIPAL - PARROQUIA DE CELA
 DOCUMENTO PARA APROBACIÓN DEFINITIVA
 PLANOS SOBRE ORTOFOTO PNOA MÁXIMA ACTUALIDADE
 ESCALA 1:3000
 0 10 20 50 100 m
 DATA: MAIO 2013
 Nº DA FOLLA: 1





4688100.0000
4688000.0000
4687900.0000
4687800.0000
4687700.0000
4687600.0000
4687500.0000

- estrada autonómica
- estrada provincial
- VÍAS DE TITULARIDADE MUNICIPAL**
- vía tipo 1 (definida no catastro de 1956 e nas NSMP 11/06/86)
- vía tipo 2 (definida no catastro de 1956)
- vía tipo 3 (definida nas NSMP 11/06/86)
- vía tipo 4 (definida no catastro actual)
- CESIÓN PARA REGULARIZACIÓN DO VIAL

Sistema xeodésico de referencia ETRS89 e proxección U.T.M. no fuso 29.
Base cartográfica descargada da Sede Electrónica de Catastro.
Ortofotos do Plan Nacional de Ortofotografía Aérea máis recentes, dispoñibles no Centro Nacional de Información Xeográfica.
Limite municipal descargado do Centro Nacional de Información Xeográfica.

O presente documento é propiedade do Concello de Bueu. A súa utilización, total ou parcial, así como calquera reprodución ou cesión a terceiros requirirá a previa autorización expresa do propietario, quedando en todo caso prohibida calquera modificación deste.

GRÁFICO DE DISTRIBUCIÓN DAS FOLLAS



INVENTARIO DE CAMIÑOS DE TITULARIDADE MUNICIPAL - PARROQUIA DE CELA
DOCUMENTO PARA APROBACIÓN DEFINITIVA



PLANOS SOBRE ORTOFOTO PNOA MÁXIMA ACTUALIDADE

ESCALA 1:3000 	DATA MAIO 2013	Nº DA FOLLA 2
-------------------	-------------------	-------------------------



- estrada autonómica
- estrada provincial

VÍAS DE TITULARIDADE MUNICIPAL

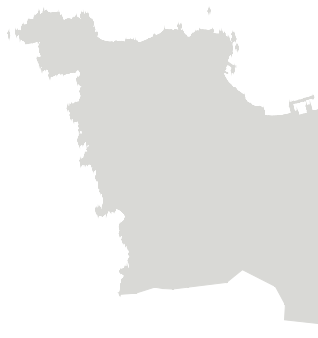
- vía tipo 1 (definida no catastro de 1956 e nas NSMP 11/06/86)
- vía tipo 2 (definida no catastro de 1956)
- vía tipo 3 (definida nas NSMP 11/06/86)
- vía tipo 4 (definida no catastro actual)

CESIÓN PARA REGULARIZACIÓN DO VIAL

Sistema xeodésico de referencia ETRS89 e proxección U.T.M. no fuso 29. Base cartográfica descargada da Sede Electrónica de Catastro. Ortofotos do Plan Nacional de Ortofotografía Aérea máis recentes, disponibles no Centro Nacional de Información Xeográfica. Límite municipal descargado do Centro Nacional de Información Xeográfica.

O presente documento é propiedade do Concello de Bueu. A súa utilización, total ou parcial, así como calquera reprodución ou cesión a terceiros requirirá a previa autorización expresa do propietario, quedando en todo caso prohibida calquera modificación deste.

GRÁFICO DE DISTRIBUCIÓN DAS FOLLAS



	1	2
3	4	5
6	7	8
9	10	11
12	13	14
15	16	17

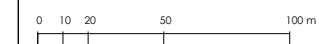
INVENTARIO DE CAMIÑOS DE TITULARIDADE MUNICIPAL - PARROQUIA DE CELA



DOCUMENTO PARA APROBACIÓN DEFINITIVA

PLANOS SOBRE ORTOFOTO PNOA MÁXIMA ACTUALIDADE

ESCALA 1:3000



DATA

MAIO 2013

Nº DA FOLLA

3




 estrada autonómica

 estrada provincial

VÍAS DE TITULARIDADE MUNICIPAL

 vía tipo 1 (definida no catastro de 1956 e nas NSMP 11/06/86)

 vía tipo 2 (definida no catastro de 1956)

 vía tipo 3 (definida nas NSMP 11/06/86)

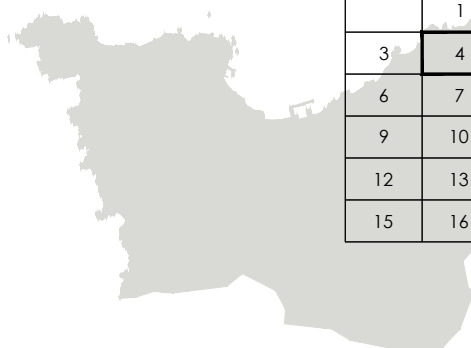
 vía tipo 4 (definida no catastro actual)

 CESIÓN PARA REGULARIZACIÓN DO VIAL

Sistema xeodésico de referencia ETRS89 e proxección U.T.M. no fuso 29.
Base cartográfica descargada da Sede Electrónica de Catastro.
Ortofotos do Plan Nacional de Ortofotografía Aérea máis recentes, dispoñibles no Centro Nacional de Información Xeográfica.
Limite municipal descargado do Centro Nacional de Información Xeográfica.

O presente documento é propiedade do Concello de Bueu. A súa utilización, total ou parcial, así como calquera reprodución ou cesión a terceiros require a previa autorización expresa do propietario, quedando en todo caso prohibida calquera modificación deste.

GRÁFICO DE DISTRIBUCIÓN DAS FOLLAS



	1	2
3	4	5
6	7	8
9	10	11
12	13	14
15	16	17

INVENTARIO DE CAMIÑOS DE TITULARIDADE MUNICIPAL - PARROQUIA DE CELA



DOCUMENTO PARA APROBACIÓN DEFINITIVA

PLANOS SOBRE ORTOFOTO PNOA MÁXIMA ACTUALIDADE

ESCALA 1:3000



DATA

MAIO 2013

Nº DA FOLLA

4

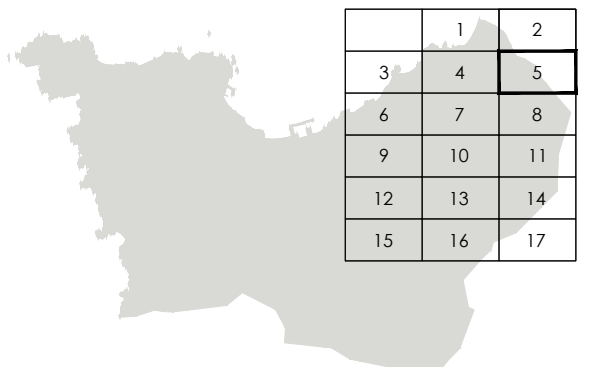


— estrada autonómica
— estrada provincial
VÍAS DE TITULARIDADE MUNICIPAL
— vía tipo 1 (definida no catastro de 1956 e nas NSMP 11/06/86)
— vía tipo 2 (definida no catastro de 1956)
— vía tipo 3 (definida nas NSMP 11/06/86)
— vía tipo 4 (definida no catastro actual)
— CESIÓN PARA REGULARIZACIÓN DO VIAL

Sistema xeodésico de referencia ETRS89 e proxección U.T.M. no fuso 29. Base cartográfica descargada da Sede Electrónica de Catastro. Ortofotos do Plan Nacional de Ortofotografía Aérea máis recentes, disponibles no Centro Nacional de Información Xeográfica. Limite municipal descargado do Centro Nacional de Información Xeográfica.

O presente documento é propiedade do Concello de Bueu. A súa utilización, total ou parcial, así como calquera reprodución ou cesión a terceiros require a previa autorización expresa do propietario, quedando en todo caso prohibida calquera modificación deste.

GRÁFICO DE DISTRIBUCIÓN DAS FOLLAS



INVENTARIO DE CAMIÑOS DE TITULARIDADE MUNICIPAL - PARROQUIA DE CELA
 DOCUMENTO PARA APROBACIÓN DEFINITIVA

PLANOS SOBRE ORTOFOTO PNOA MÁXIMA ACTUALIDADE

ESCALA 1:3000
 0 10 20 50 100 m





DATA	Nº DA FOLLA
MAIO 2013	5





-  estrada autonómica
-  estrada provincial

VÍAS DE TITULARIDADE MUNICIPAL

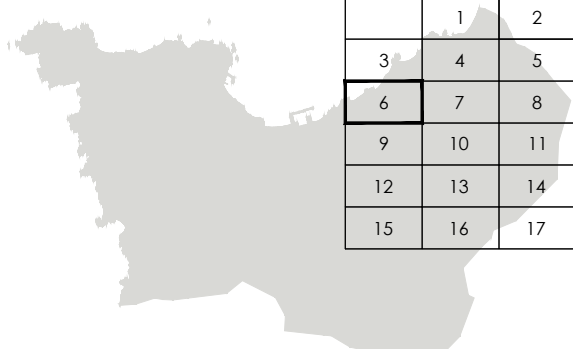
-  vía tipo 1 (definida no catastro de 1956 e nas NSMP 11/06/86)
-  vía tipo 2 (definida no catastro de 1956)
-  vía tipo 3 (definida nas NSMP 11/06/86)
-  vía tipo 4 (definida no catastro actual)

 CESIÓN PARA REGULARIZACIÓN DO VIAL

Sistema xeodésico de referencia ETRS89 e proxección U.T.M. no fuso 29. Base cartográfica descargada da Sede Electrónica de Catastro. Ortofotos do Plan Nacional de Ortofotografía Aérea máis recentes, dispoñibles no Centro Nacional de Información Xeográfica. Limite municipal descargado do Centro Nacional de Información Xeográfica.

O presente documento é propiedade do Concello de Bueu. A súa utilización, total ou parcial, así como calquera reprodución ou cesión a terceiros require a previa autorización expresa do propietario, quedando en todo caso prohibida calquera modificación deste.

GRÁFICO DE DISTRIBUCIÓN DAS FOLLAS



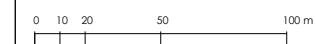
INVENTARIO DE CAMIÑOS DE TITULARIDADE MUNICIPAL - PARROQUIA DE CELA



DOCUMENTO PARA APROBACIÓN DEFINITIVA

PLANOS SOBRE ORTOFOTO PNOA MÁXIMA ACTUALIDADE

ESCALA 1:3000

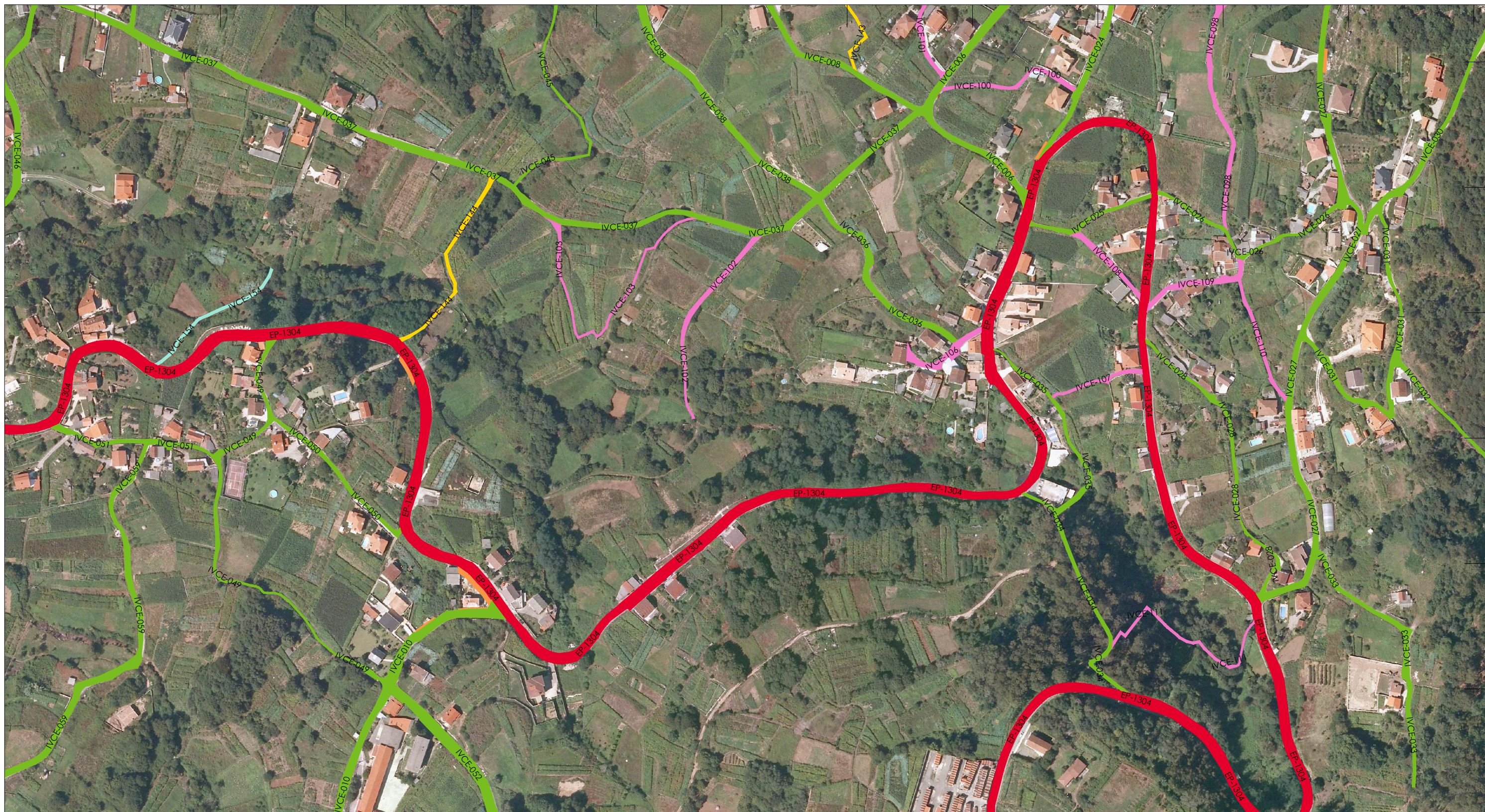


DATA

MAIO 2013

Nº DA FOLLA

6



- estrada autonómica
- estrada provincial

VÍAS DE TITULARIDADE MUNICIPAL

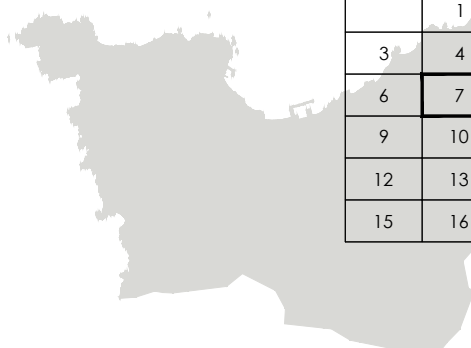
- vía tipo 1 (definida no catastro de 1956 e nas NSMP 11/06/86)
- vía tipo 2 (definida no catastro de 1956)
- vía tipo 3 (definida nas NSMP 11/06/86)
- vía tipo 4 (definida no catastro actual)

CESIÓN PARA REGULARIZACIÓN DO VIAL

Sistema xeodésico de referencia ETRS89 e proxección U.T.M. no fuso 29. Base cartográfica descargada da Sede Electrónica de Catastro. Ortofotos do Plan Nacional de Ortofotografía Aérea máis recentes, dispoñibles no Centro Nacional de Información Xeográfica. Limite municipal descargado do Centro Nacional de Información Xeográfica.

O presente documento é propiedade do Concello de Bueu. A súa utilización, total ou parcial, así como calquera reprodución ou cesión a terceiros require a previa autorización expresa do propietario, quedando en todo caso prohibida calquera modificación deste.

GRÁFICO DE DISTRIBUCIÓN DAS FOLLAS



	1	2
3	4	5
6	7	8
9	10	11
12	13	14
15	16	17

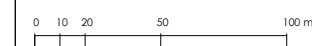
INVENTARIO DE CAMIÑOS DE TITULARIDADE MUNICIPAL - PARROQUIA DE CELA



DOCUMENTO PARA APROBACIÓN DEFINITIVA

PLANOS SOBRE ORTOFOTO PNOA MÁXIMA ACTUALIDADE

ESCALA 1:3000



DATA

MAIO 2013

Nº DA FOLLA

7



- estrada autonómica
- estrada provincial

VÍAS DE TITULARIDADE MUNICIPAL

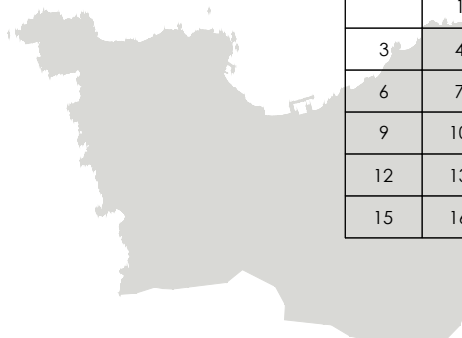
- vía tipo 1 (definida no catastro de 1956 e nas NSMP 11/06/86)
- vía tipo 2 (definida no catastro de 1956)
- vía tipo 3 (definida nas NSMP 11/06/86)
- vía tipo 4 (definida no catastro actual)

CESIÓN PARA REGULARIZACIÓN DO VIAL

Sistema xeodésico de referencia ETRS89 e proxección U.T.M. no fuso 29.
Base cartográfica descargada da Sede Electrónica de Catastro.
Ortofotos do Plan Nacional de Ortofotografía Aérea máis recentes, dispoñibles no Centro Nacional de Información Xeográfica.
Limite municipal descargado do Centro Nacional de Información Xeográfica.

O presente documento é propiedade do Concello de Bueu. A súa utilización, total ou parcial, así como calquera reprodución ou cesión a terceiros requirirá a previa autorización expresa do propietario, quedando en todo caso prohibida calquera modificación deste.

GRÁFICO DE DISTRIBUCIÓN DAS FOLLAS



	1	2
3	4	5
6	7	8
9	10	11
12	13	14
15	16	17

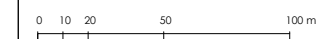
INVENTARIO DE CAMIÑOS DE TITULARIDADE MUNICIPAL - PARROQUIA DE CELA



DOCUMENTO PARA APROBACIÓN DEFINITIVA

PLANOS SOBRE ORTOFOTO PNOA MÁXIMA ACTUALIDADE

ESCALA 1:3000

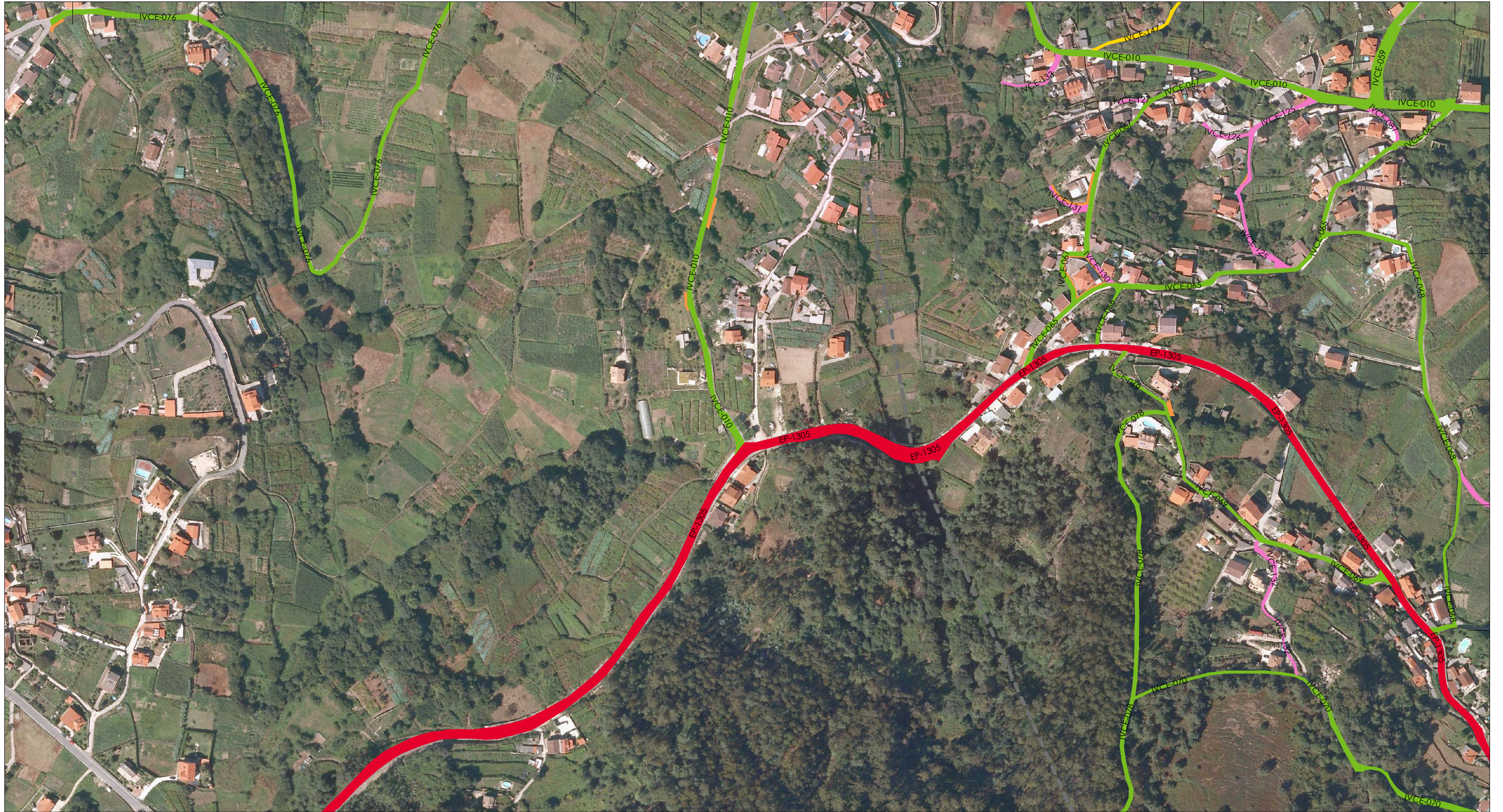


DATA

MAIO 2013

Nº DA FOLLA

8



- estrada autonómica
- estrada provincial

VÍAS DE TITULARIDADE MUNICIPAL

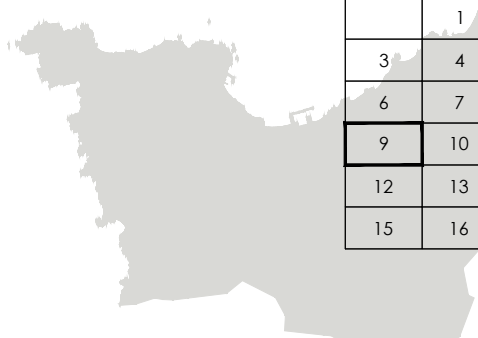
- vía tipo 1 (definida no catastro de 1956 e nas NSMP 11/06/86)
- vía tipo 2 (definida no catastro de 1956)
- vía tipo 3 (definida nas NSMP 11/06/86)
- vía tipo 4 (definida no catastro actual)

CESIÓN PARA REGULARIZACIÓN DO VIAL

Sistema xeodésico de referencia ETRS89 e proxección U.T.M. no fuso 29.
Base cartográfica descargada da Sede Electrónica de Catastro.
Ortofotos do Plan Nacional de Ortofotografía Aérea máis recentes, disponibles no Centro Nacional de Información Xeográfica.
Limite municipal descargado do Centro Nacional de Información Xeográfica.

O presente documento é propiedade do Concello de Bueu. A súa utilización, total ou parcial, así como calquera reprodución ou cesión a terceiros requirirá a previa autorización expresa do propietario, quedando en todo caso prohibida calquera modificación deste.

GRÁFICO DE DISTRIBUCIÓN DAS FOLLAS



	1	2
3	4	5
6	7	8
9	10	11
12	13	14
15	16	17

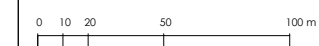
INVENTARIO DE CAMIÑOS DE TITULARIDADE MUNICIPAL - PARROQUIA DE CELA



DOCUMENTO PARA APROBACIÓN DEFINITIVA

PLANOS SOBRE ORTOFOTO PNOA MÁXIMA ACTUALIDADE

ESCALA 1:3000

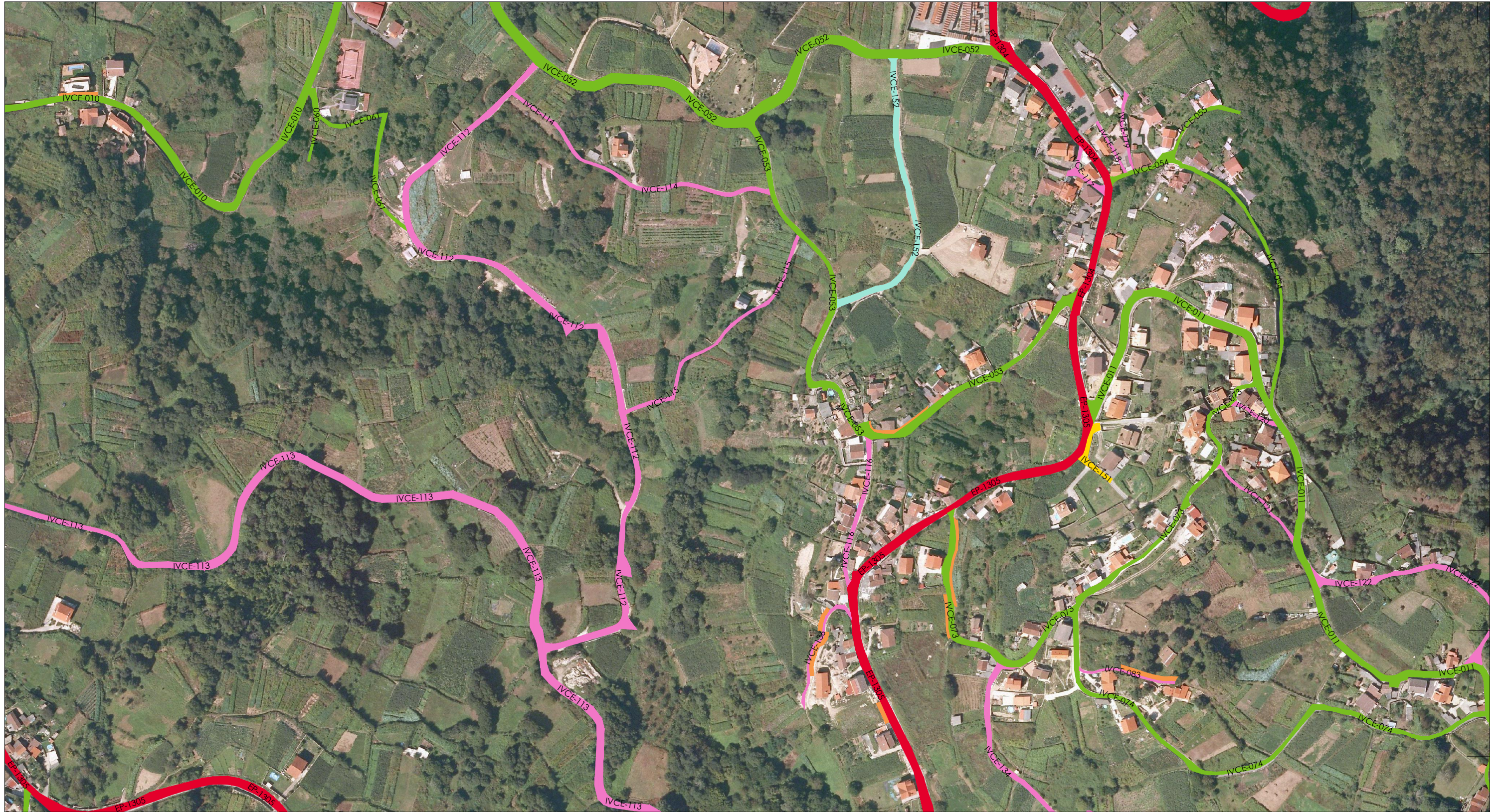


DATA

MAIO 2013

Nº DA FOLLA

9

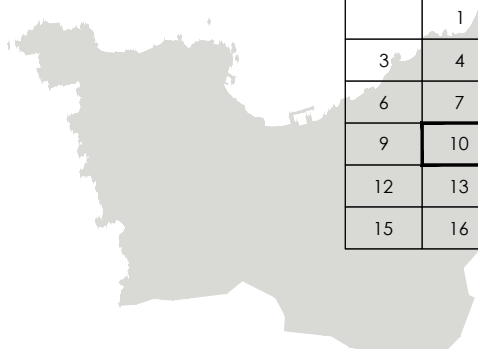


- estrada autonómica
- estrada provincial
- VÍAS DE TITULARIDADE MUNICIPAL**
- vía tipo 1 (definida no catastro de 1956 e nas NSMP 11/06/86)
- vía tipo 2 (definida no catastro de 1956)
- vía tipo 3 (definida nas NSMP 11/06/86)
- vía tipo 4 (definida no catastro actual)
- CESIÓN PARA REGULARIZACIÓN DO VIAL

Sistema xeodésico de referencia ETRS89 e proxección U.T.M. no fuso 29. Base cartográfica descargada da Sede Electrónica de Catastro. Ortofotos do Plan Nacional de Ortofotografía Aérea máis recentes, dispoñibles no Centro Nacional de Información Xeográfica. Limite municipal descargado do Centro Nacional de Información Xeográfica.

O presente documento é propiedade do Concello de Bueu. A súa utilización, total ou parcial, así como calquera reprodución ou cesión a terceiros requirirá a previa autorización expresa do propietario, quedando en todo caso prohibida calquera modificación deste.

GRÁFICO DE DISTRIBUCIÓN DAS FOLLAS



	1	2
3	4	5
6	7	8
9	10	11
12	13	14
15	16	17

INVENTARIO DE CAMIÑOS DE TITULARIDADE MUNICIPAL - PARROQUIA DE CELA

DOCUMENTO PARA APROBACIÓN DEFINITIVA



PLANOS SOBRE ORTOFOTO PNOA MÁXIMA ACTUALIDADE

ESCALA 1:3000 	DATA	Nº DA FOLLA
	MAIO 2013	10



- estrada autonómica
- estrada provincial

VÍAS DE TITULARIDADE MUNICIPAL

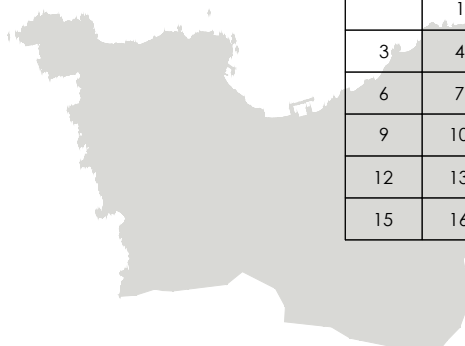
- vía tipo 1 (definida no catastro de 1956 e nas NSMP 11/06/86)
- vía tipo 2 (definida no catastro de 1956)
- vía tipo 3 (definida nas NSMP 11/06/86)
- vía tipo 4 (definida no catastro actual)

- CESIÓN PARA REGULARIZACIÓN DO VIAL

Sistema xeodésico de referencia ETRS89 e proxección U.T.M. no fuso 29.
 Base cartográfica descargada da Sede Electrónica de Catastro.
 Ortofotos do Plan Nacional de Ortofotografía Aérea máis recentes, dispoñibles no Centro Nacional de Información Xeográfica.
 Limite municipal descargado do Centro Nacional de Información Xeográfica.

O presente documento é propiedade do Concello de Bueu. A súa utilización, total ou parcial, así como calquera reprodución ou cesión a terceiros require a previa autorización expresa do propietario, quedando en todo caso prohibida calquera modificación deste.

GRÁFICO DE DISTRIBUCIÓN DAS FOLLAS



	1	2
3	4	5
6	7	8
9	10	11
12	13	14
15	16	17

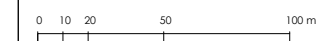
INVENTARIO DE CAMIÑOS DE TITULARIDADE MUNICIPAL - PARROQUIA DE CELA



DOCUMENTO PARA APROBACIÓN DEFINITIVA

PLANOS SOBRE ORTOFOTO PNOA MÁXIMA ACTUALIDADE

ESCALA 1:3000

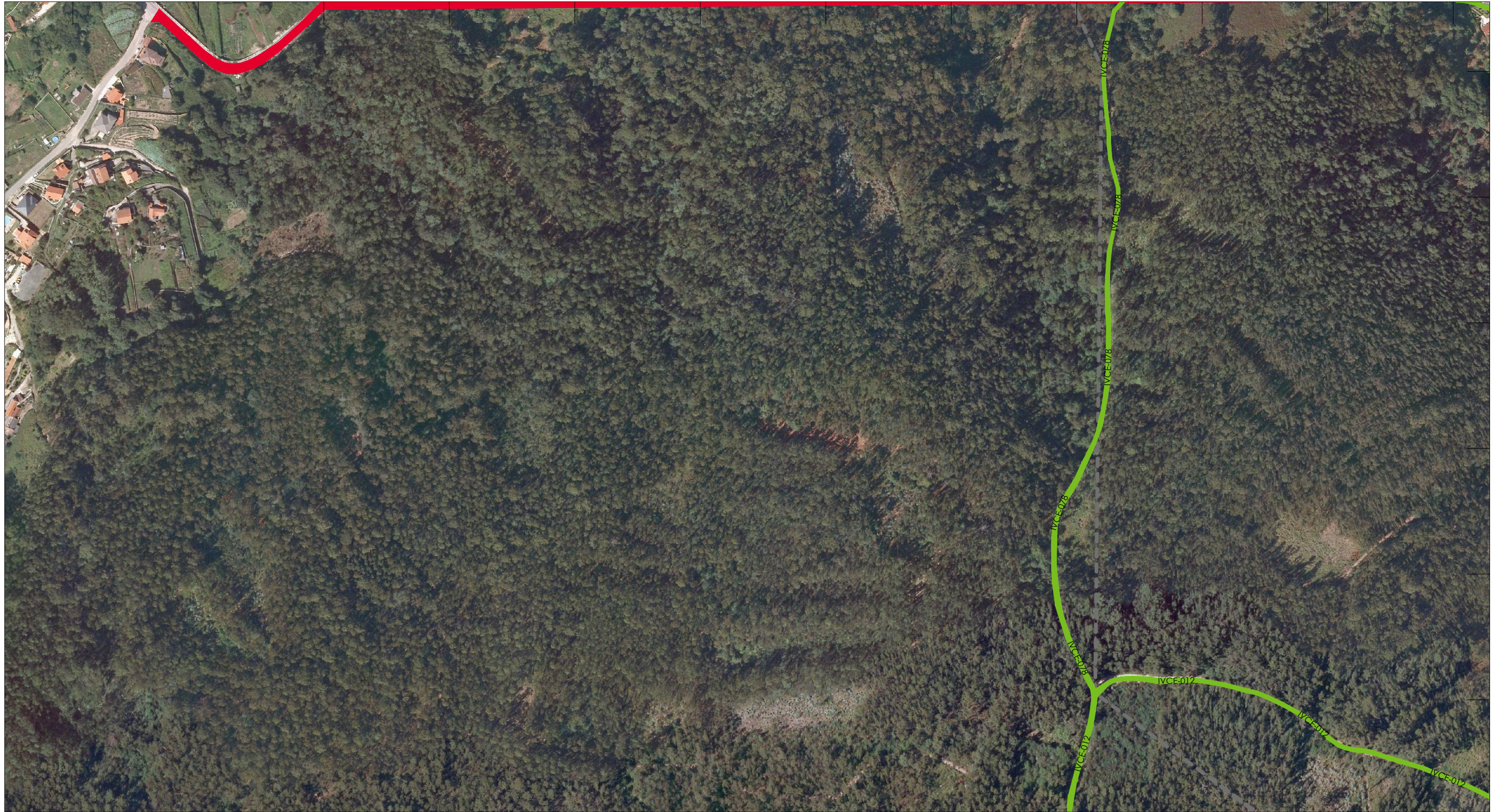


DATA

MAIO 2013

Nº DA FOLLA

11



- estrada autonómica
- estrada provincial

VÍAS DE TITULARIDADE MUNICIPAL

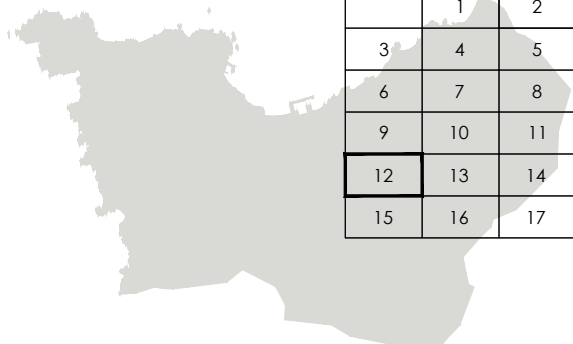
- vía tipo 1 (definida no catastro de 1956 e nas NSMP 11/06/86)
- vía tipo 2 (definida no catastro de 1956)
- vía tipo 3 (definida nas NSMP 11/06/86)
- vía tipo 4 (definida no catastro actual)

CESIÓN PARA REGULARIZACIÓN DO VIAL

Sistema xeodésico de referencia ETRS89 e proxección U.T.M. no fuso 29.
Base cartográfica descargada da Sede Electrónica de Catastro.
Ortofotos do Plan Nacional de Ortofotografía Aérea máis recentes, disponibles no Centro Nacional de Información Xeográfica.
Limite municipal descargado do Centro Nacional de Información Xeográfica.

O presente documento é propiedade do Concello de Bueu. A súa utilización, total ou parcial, así como calquera reprodución ou cesión a terceiros requirirá a previa autorización expresa do propietario, quedando en todo caso prohibida calquera modificación deste.

GRÁFICO DE DISTRIBUCIÓN DAS FOLLAS



INVENTARIO DE CAMIÑOS DE TITULARIDADE MUNICIPAL - PARROQUIA DE CELA



DOCUMENTO PARA APROBACIÓN DEFINITIVA

PLANOS SOBRE ORTOFOTO PNOA MÁXIMA ACTUALIDADE

ESCALA 1:3000

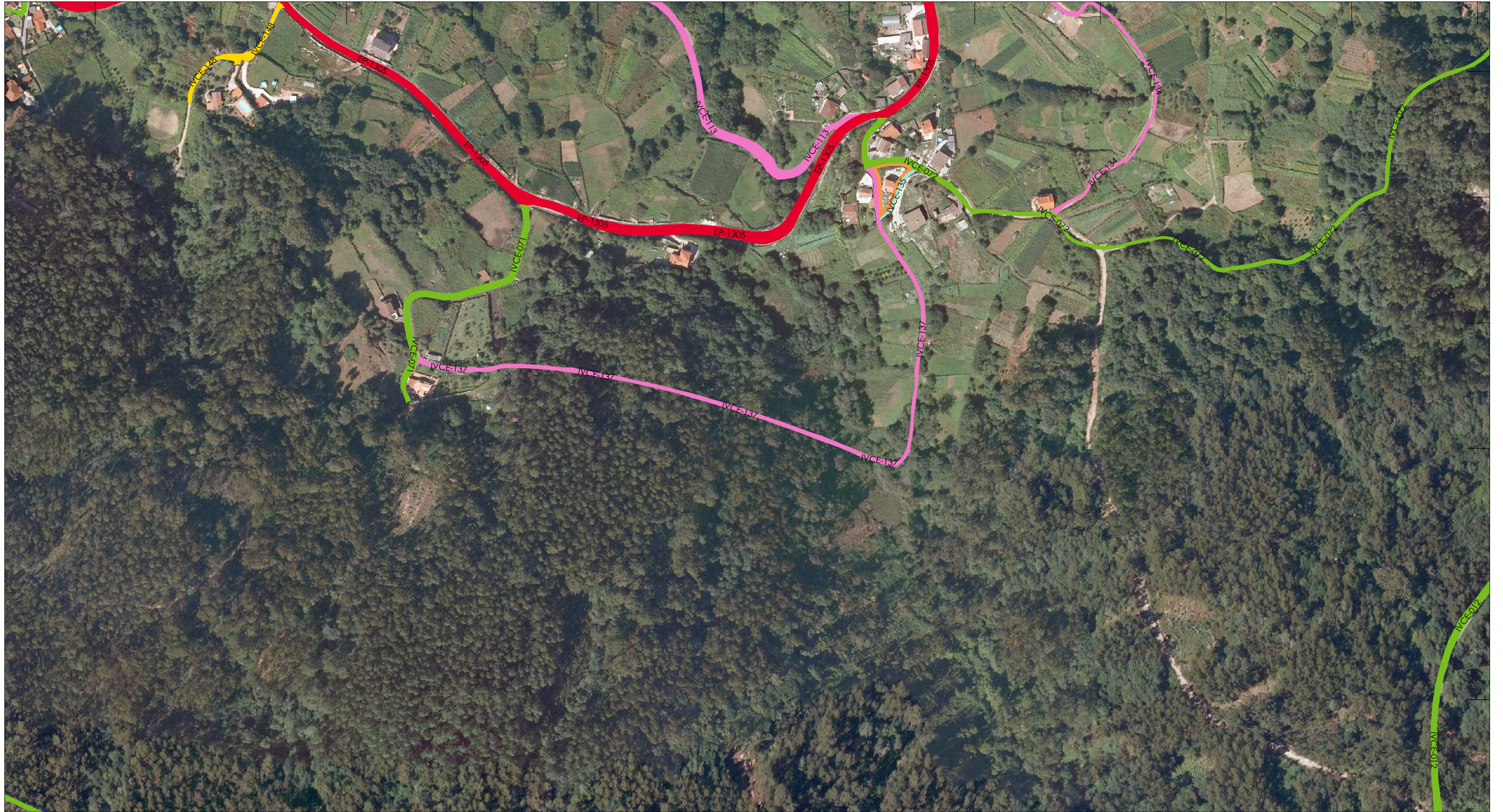


DATA

MAIO 2013

Nº DA FOLLA

12



- estrada autonómica
- estrada provincial

VÍAS DE TITULARIDADE MUNICIPAL

- vía tipo 1 (definida no catastro de 1956 e nas NSMP 11/06/86)
- vía tipo 2 (definida no catastro de 1956)
- vía tipo 3 (definida nas NSMP 11/06/86)
- vía tipo 4 (definida no catastro actual)

CESIÓN PARA REGULARIZACIÓN DO VIAL

Sistema xeodésico de referencia ETRS89 e proxección U.T.M. no fuso 29.
Base cartográfica descargada da Sede Electrónica de Catastro.
Ortofotos do Plan Nacional de Ortofotografía Aérea máis recentes, dispoñibles no Centro Nacional de Información Xeográfica.
Limite municipal descargado do Centro Nacional de Información Xeográfica.

O presente documento é propiedade do Concello de Bueu. A súa utilización, total ou parcial, así como calquera reprodución ou cesión a terceiros requirirá a previa autorización expresa do propietario, quedando en todo caso prohibida calquera modificación deste.

GRÁFICO DE DISTRIBUCIÓN DAS FOLLAS



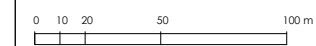
INVENTARIO DE CAMIÑOS DE TITULARIDADE MUNICIPAL - PARROQUIA DE CELA



DOCUMENTO PARA APROBACIÓN DEFINITIVA

PLANOS SOBRE ORTOFOTO PNOA MÁXIMA ACTUALIDADE

ESCALA 1:3000



DATA

MAIO 2013

Nº DA FOLLA

13



- estrada autonómica
- estrada provincial

VÍAS DE TITULARIDADE MUNICIPAL

- vía tipo 1 (definida no catastro de 1956 e nas NSMP 11/06/86)
- vía tipo 2 (definida no catastro de 1956)
- vía tipo 3 (definida nas NSMP 11/06/86)
- vía tipo 4 (definida no catastro actual)

CESIÓN PARA REGULARIZACIÓN DO VIAL

Sistema xeodésico de referencia ETRS89 e proxección U.T.M. no fuso 29.
Base cartográfica descargada da Sede Electrónica de Catastro.
Ortofotos do Plan Nacional de Ortofotografía Aérea máis recentes, dispoñibles no Centro Nacional de Información Xeográfica.
Limite municipal descargado do Centro Nacional de Información Xeográfica.

O presente documento é propiedade do Concello de Bueu. A súa utilización, total ou parcial, así como calquera reprodución ou cesión a terceiros requirirá a previa autorización expresa do propietario, quedando en todo caso prohibida calquera modificación deste.

GRÁFICO DE DISTRIBUCIÓN DAS FOLLAS



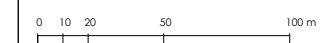
INVENTARIO DE CAMIÑOS DE TITULARIDADE MUNICIPAL - PARROQUIA DE CELA



DOCUMENTO PARA APROBACIÓN DEFINITIVA

PLANOS SOBRE ORTOFOTO PNOA MÁXIMA ACTUALIDADE

ESCALA 1:3000



DATA

MAIO 2013





Nº DA FOLLA

14



-  estrada autonómica
-  estrada provincial

VÍAS DE TITULARIDADE MUNICIPAL

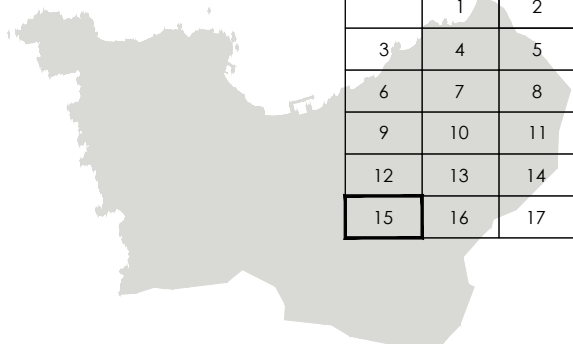
-  vía tipo 1 (definida no catastro de 1956 e nas NSMP 11/06/86)
-  vía tipo 2 (definida no catastro de 1956)
-  vía tipo 3 (definida nas NSMP 11/06/86)
-  vía tipo 4 (definida no catastro actual)

 CESIÓN PARA REGULARIZACIÓN DO VIAL

Sistema xeodésico de referencia ETRS89 e proxección U.T.M. no fuso 29. Base cartográfica descargada da Sede Electrónica de Catastro. Ortofotos do Plan Nacional de Ortofotografía Aérea máis recentes, dispoñibles no Centro Nacional de Información Xeográfica. Límite municipal descargado do Centro Nacional de Información Xeográfica.

O presente documento é propiedade do Concello de Bueu. A súa utilización, total ou parcial, así como calquera reprodución ou cesión a terceiros requirirá a previa autorización expresa do propietario, quedando en todo caso prohibida calquera modificación deste.

GRÁFICO DE DISTRIBUCIÓN DAS FOLLAS



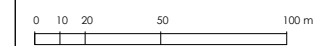
INVENTARIO DE CAMIÑOS DE TITULARIDADE MUNICIPAL - PARROQUIA DE CELA



DOCUMENTO PARA APROBACIÓN DEFINITIVA

PLANOS SOBRE ORTOFOTO PNOA MÁXIMA ACTUALIDADE

ESCALA 1:3000



DATA

MAIO 2013

Nº DA FOLLA

15



- estrada autonómica
- estrada provincial

VÍAS DE TITULARIDADE MUNICIPAL

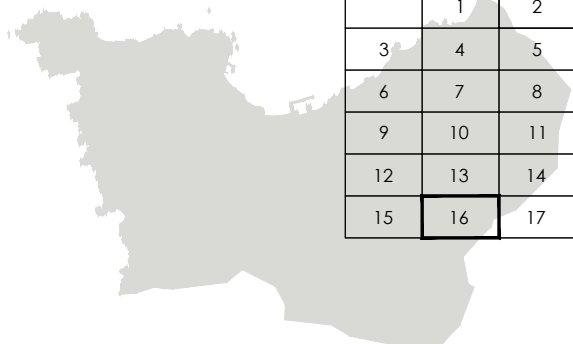
- vía tipo 1 (definida no catastro de 1956 e nas NSMP 11/06/86)
- vía tipo 2 (definida no catastro de 1956)
- vía tipo 3 (definida nas NSMP 11/06/86)
- vía tipo 4 (definida no catastro actual)

- CESIÓN PARA REGULARIZACIÓN DO VIAL

Sistema xeodésico de referencia ETRS89 e proxección U.T.M. no fuso 29.
Base cartográfica descargada da Sede Electrónica de Catastro.
Ortofotos do Plan Nacional de Ortofotografía Aérea máis recentes, dispoñibles no Centro Nacional de Información Xeográfica.
Limite municipal descargado do Centro Nacional de Información Xeográfica.

O presente documento é propiedade do Concello de Bueu. A súa utilización, total ou parcial, así como calquera reprodución ou cesión a terceiros requirirá a previa autorización expresa do propietario, quedando en todo caso prohibida calquera modificación deste.

GRÁFICO DE DISTRIBUCIÓN DAS FOLLAS



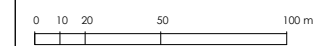
INVENTARIO DE CAMIÑOS DE TITULARIDADE MUNICIPAL - PARROQUIA DE CELA



DOCUMENTO PARA APROBACIÓN DEFINITIVA

PLANOS SOBRE ORTOFOTO PNOA MÁXIMA ACTUALIDADE

ESCALA 1:3000



DATA

MAIO 2013

Nº DA FOLLA

16

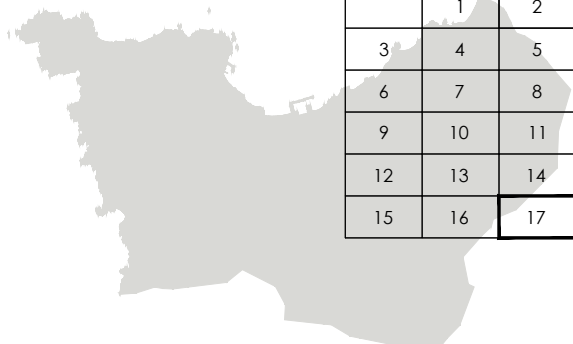


- estrada autonómica
- estrada provincial
- VÍAS DE TITULARIDADE MUNICIPAL**
- vía tipo 1 (definida no catastro de 1956 e nas NSMP 11/06/86)
- vía tipo 2 (definida no catastro de 1956)
- vía tipo 3 (definida nas NSMP 11/06/86)
- vía tipo 4 (definida no catastro actual)
- CESIÓN PARA REGULARIZACIÓN DO VIAL

Sistema xeodésico de referencia ETRS89 e proxección U.T.M. no fuso 29.
 Base cartográfica descargada da Sede Electrónica de Catastro.
 Ortofotos do Plan Nacional de Ortofotografía Aérea máis recentes, dispoñibles no Centro Nacional de Información Xeográfica.
 Límite municipal descargado do Centro Nacional de Información Xeográfica.

O presente documento é propiedade do Concello de Bueu. A súa utilización, total ou parcial, así como calquera reprodución ou cesión a terceiros requirirá a previa autorización expresa do propietario, quedando en todo caso prohibida calquera modificación deste.

GRÁFICO DE DISTRIBUCIÓN DAS FOLLAS



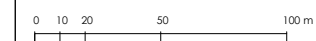
INVENTARIO DE CAMIÑOS DE TITULARIDADE MUNICIPAL - PARROQUIA DE CELA



DOCUMENTO PARA APROBACIÓN DEFINITIVA

PLANOS SOBRE ORTOFOTO PNOA MÁXIMA ACTUALIDADE

ESCALA 1:3000



DATA

MAIO 2013

Nº DA FOLLA

17