

SOLICITANTE: ALCALDIA
SITUACION: Pousada, CELA Bueu

ASUNTO: Aclaración sobre titularidade e posibles afeccións dos camiños que forman parte do "Proxecto de Ampliación da Rede Municipal de Saneamento entre Castrelo e Pousada (Cela)"

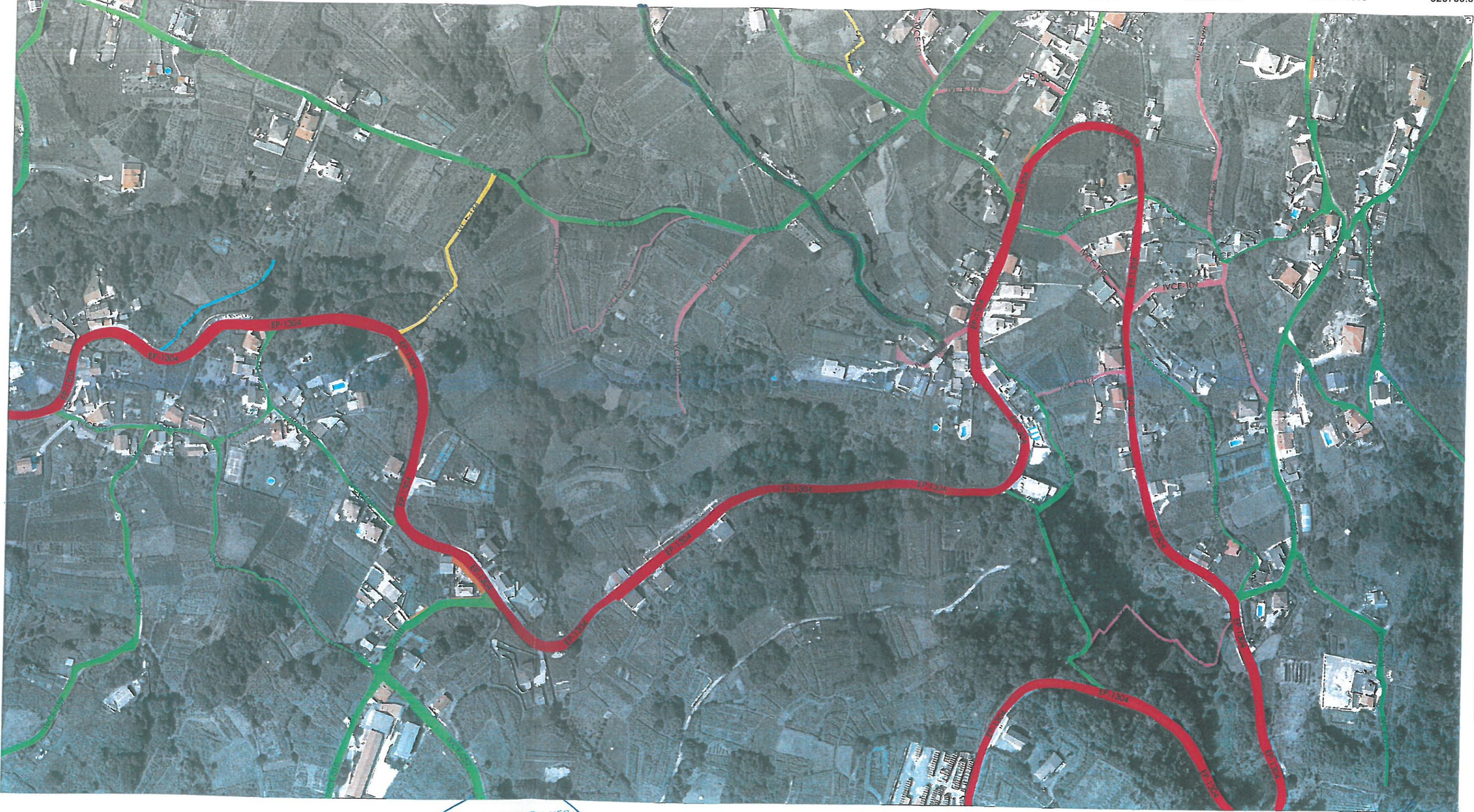
En relación o asunto de referencia o arquitecto técnico municipal informa:

Os camiños aparecen recollidos no Documento de aprobación definitiva do Inventario de Camiños de Titularidade municipal da Parroquia de Cela, aprobado definitivamente polo Pleno da Corporación en sesión celebrada o día 3 de xuño de 2013, cos códigos IVCE-036, IVCE-038, IVCE-008 e IVCE- 106 respectivamente.

Os camiños obxecto do Proxecto non teñen ningún tipo de afección, existindo a total disponibilidad dos mesmos para a execucións dos traballos proxectados.

Bueu, a 29/02/2016


O Arquitecto Técnico Municipal
Asdo.: Alfredo de la Campa Ferverza



CONCELLO DE BUEU SECRETARÍA XERAL
DILIXENCIA/

O presente documento foi aprobado definitivamente polo Pleno da Corporación Municipal de Bueu en sesión celebrada o día 03 de Maio de 2013 no local de reunión do Concello de Bueu, a las 12:00 horas.
SECRETARIO

Sistema de referencia ETRS89 e proxección U.T.M. no fuso 29. Para cartografía descargada da Sede Electrónica de Catastro. Ortofoto do Servizo Nacional de Ortofotografía Aérea máis recentes, dispoñibles no Centro Nacional de Información Xeográfica. Limite municipal descargado do Centro Nacional de Información Xeográfica.

O presente documento é propiedade do Concello de Bueu. A súa utilización, total ou parcial, así como calquera reprodución ou cesión a terceiros requirirá a previa autorización expresa do propietario, quedando en todo caso prohibida calquera modificación deste.

GRÁFICO DE DISTRIBUCIÓN DAS FOLLAS

	1	2
3	4	5
6	7	8
9	10	11
12	13	14
15	16	17

- estrada autonómica
- estrada provincial
- VÍAS DE TITULARIDADE MUNICIPAL**
- vía tipo 1 (definida no catastro de 1956 e nas NSMP 11/06/86)
- vía tipo 2 (definida no catastro de 1956)
- vía tipo 3 (definida nas NSMP 11/06/86)
- vía tipo 4 (definida no catastro actual)
- CESIÓN PARA REGULARIZACIÓN DO VIAL

INVENTARIO DE CAMIÑOS DE TITULARIDADE MUNICIPAL - PARROQUIA DE CELA

DOCUMENTO PARA APROBACIÓN DEFINITIVA



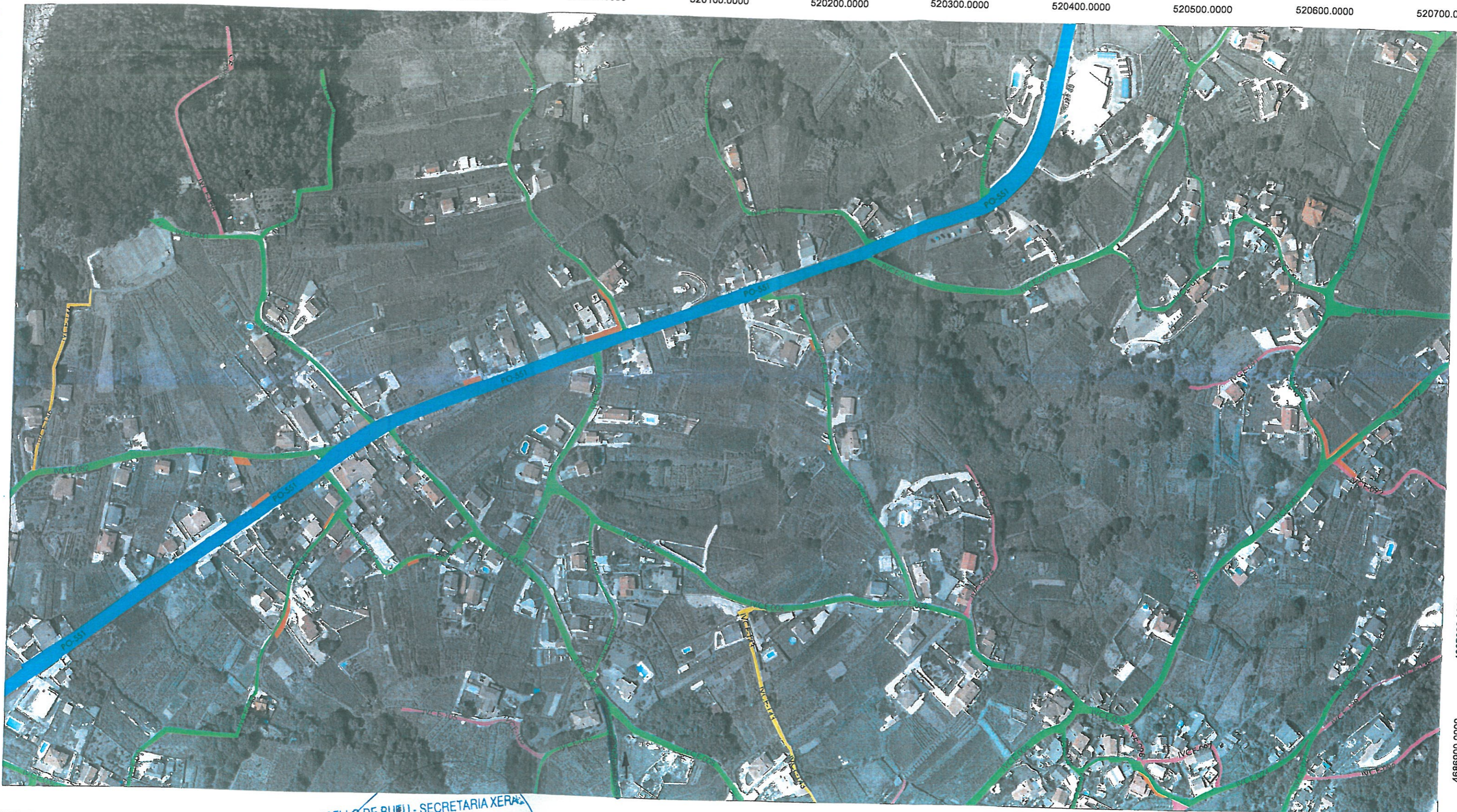
PLANOS SOBRE ORTOFOTO PNOA MÁXIMA ACTUALIDADE

ESCALA 1:3000
0 10 20 50 100m

DATA	Nº DA FOLLA
MAYO 2013	7

000091

253



CONCELLO DE BUEU - SECRETARIA XERAL
 DILIXENCIA
 O presente documento foi aprobado definitivamente polo Pleno da Corporación de Bueu, en sesión celebrada o día 03 de xuño de 2013.
 SECRETARIO

Sistema xeodésico de referencia ETRS89 e proxección U.T.M. no fuso 29.
 Base cartográfica descargada da Sede Electrónica de Catastro.
 Ortofotos do Plan Nacional de Ortofotografía Aérea máis recentes, dispoñibles no Centro Nacional de Información Xeográfica.
 Límite municipal descargado do Centro Nacional de Información Xeográfica.

O presente documento é propiedade do Concello de Bueu. A súa utilización, total ou parcial, así como calquera reprodución ou cesión a terceiros requirirá a previa autorización expresa do propietario, quedando en todo caso prohibida calquera modificación deste.








-  estrada autonómica
-  estrada provincial
- VÍAS DE TITULARIDADE MUNICIPAL**
-  vía tipo 1 (definida no catastro de 1956 e nas NSMR 1/06/86)
-  vía tipo 2 (definida no catastro de 1956)
-  vía tipo 3 (definida nas NSMR 1/06/86)
-  vía tipo 4 (definida no catastro actual)
-  CESIÓN PARA REGULARIZACIÓN DO VIAL

GRÁFICO DE DISTRIBUCIÓN DAS FOLLAS

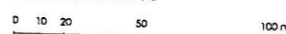
	1	2
3	4	5
6	7	8
9	10	11
12	13	14
15	16	17

INVENTARIO DE CAMIÑOS DE TITULARIDADE MUNICIPAL - PARROQUIA DE CELA
 DOCUMENTO PARA APROBACIÓN DEFINITIVA



000092

PLANOS SOBRE ORTOFOTO PNOA MÁXIMA ACTUALIDADE

ESCALA 1:3000	DATA	Nº DA FOLLA
		



CÓDIGO	PARROQUIA	DENOMINACIÓN					PLANO
IVCE-106	CELA	106 CELA					7
NÚCLEO		INICIO	EP-1304	X1	520306	Y1	4686585
POUSADA		REMATE		X2	520247	Y2	4686568

CATASTRADO EN 1956	EXISTENTE NAS NSMP	LOCALIZACIÓN CATASTRAL			
Sí	Non	POLÍGONO	46	PARCEL	9002
TIPO DE INMOBLE	NATUREZA XURÍDICA	TÍTULO DE ADQUISICIÓN			
RÚSTICO	Ben de dominio público, destinado a uso público	Adquirido por prescripción, sen que consten máis datos			

CARACTERÍSTICAS

LONXITUDE	73 m	PAVIMENTO	Sí	TIPO DE PAVIMENTO	ASFALTO
ANCHO	Superior a 2 m	BEIRARRÚAS	Non	TIPO DE BEIRRÚAS	

SERVIZOS E ABASTECEMENTOS

SEÑALIZACIÓN E SEGURIDADE VIAL		Non	ALUMEADO PÚBLICO		Sí
AUGA	Non	ALCANTARILLADO	Non	ELECTRICIDADE	Sí

OBSERVACIÓNS E INCIDENCIAS	FOTO 1	FOTO 2
<p>CONCELLO DE BUEU - SECRETARÍA XERAL</p> <p>DIRECCIÓNS</p> <p>O presente documento foi aprobado definitivamente polo Pleno da Corporación, en sesión celebrada o día <u>03</u> de <u>XUÑO</u> de <u>2013</u>.</p> <p>Bueu, <u>02.09.2013</u></p> <p>SECRETARIO</p>		

000093



CÓDIGO	PARROQUIA	DENOMINACIÓN					PLANO
IVCE-036	CELA	CAMIÑO VELLO DE PIÑÓ					7
NÚCLEO		INICIO	IVCE-106	X1	520285	Y1	4686576
POUSADA		REMATE	IVCE-037	X2	520177	Y2	4686688

CATASTRADO EN 1956	EXISTENTE NAS NSMP	LOCALIZACIÓN CATASTRAL			
SÍ	SÍ	POLÍGONO	46	PARCEL	9002
TIPO DE INMOBLE	NATUREZA XURÍDICA	TÍTULO DE ADQUISICIÓN			
RÚSTICO	Ben de dominio público, destinado a uso público	Adquirido por prescripción, sen que consten máis datos			

CARACTERÍSTICAS

LONXITUDE	170 m	PAVIMENTO	SÍ	TIPO DE PAVIMENTO	ASFALTO
ANCHO	Superior a 2 m	BEIRARRÚAS	Non	TIPO DE BEIRRÚAS	

SERVIZOS E ABASTECEMENTOS

SEÑALIZACIÓN E SEGURIDADE VIAL		Non	ALUMEADO PÚBLICO		Non
AUGA	Non	ALCANTARILLADO	Non	ELECTRICIDADE	Non

OBSERVACIÓNS E INCIDENCIAS	FOTO 1	FOTO 2
<p>RESOLUCIÓN</p> <p>CONCELLO DE BUEU - SECRETARÍA XERA</p> <p>DILIXENCIA</p> <p>O presente documento foi aprobado definitivamente polo Pleno da Corporación Municipal de Bueu o día 03 de xuño de 2013.</p> <p>Bueu, 02 de maio de 2013</p> <p>SECRETARIO</p> 		



CÓDIGO	PARROQUIA	DENOMINACIÓN					PLANO
IVCE-038	CELA	CAMIÑO VELLO DE PIÑÓ A FONTENLA					4/7
NÚCLEO		INICIO	IVCE-008	X1	520174	Y1	4686692
CASTRELO		REMATE	IVCE-037	X2	520025	Y2	4686916



CATASTRADO EN 1956	EXISTENTE NAS NSMP	LOCALIZACIÓN CATASTRAL			
SÍ	SÍ	POLÍGONO	46	PARCEL	9002
TIPO DE INMOBLE	NATUREZA XURÍDICA	TÍTULO DE ADQUISICIÓN			
RÚSTICO	Ben de dominio público, destinado a uso público	Adquirido por prescripción, sen que consten máis datos			

CARACTERÍSTICAS

LONXITUDE	285 m	PAVIMENTO	SÍ	TIPO DE PAVIMENTO	ASFALTO
ANCHO	Superior a 2 m	BEIRARRÚAS	Non	TIPO DE BEIRRÚAS	

SERVIZOS E ABASTECEMENTOS

SEÑALIZACIÓN E SEGURIDADE VIAL		Non	ALUMEADO PÚBLICO		Non
AUGA	Non	ALCANTARILLADO	Non	ELECTRICIDADE	SÍ

OBSERVACIÓNS E INCIDENCIAS	FOTO 1	FOTO 2
<p>CESIÓNS</p> <p>CONCELLO DE BUEU - SECRETARÍA XERAR</p> <p>DILIXENCIA</p> <p>O presente documento foi aprobado definitivamente polo Pleno da Corporación en sesión celebrada o día <u>03</u> de <u>XUÑO</u> de <u>2013</u> en Bueu.</p> <p><u>02.09.2013</u></p> <p>SECRETARIO</p> 		



INVENTARIO DE CAMIÑOS DE TITULARIDADE MUNICIPAL

DOCUMENTO PARA APROBACIÓN INICIAL 02/01/2013

SECRETARÍA XERAL
DILIXENCIA
presento documento
inicialmente polo Pleno da Corporación en
sesión celebrada o día 14 FNE 2013
- 7 MAYO 2013
Bueu.
SECRETARIO

CÓDIGO	PARROQUIA	DENOMINACIÓN					PLANO
IVCE-008	CELA	ESTRADA DA SOBREIRA					4/7
NÚCLEO		INICIO	PO-551	X1	519840	Y1	4687144
CASTRELO		REMATE	IVCE-006	X2	520260	Y2	4686760

CATASTRADO EN 1956	EXISTENTE NAS NSMP	LOCALIZACIÓN CATASTRAL			
SÍ	SÍ	POLÍGONO	46	PARCELA	9002
TIPO DE INMOBLE	NATUREZA XURÍDICA	TÍTULO DE ADQUISICIÓN			
RÚSTICO	Ben de dominio público, destinado a uso público	Adquirido por prescripción, sen que consten máis datos			

CARACTERÍSTICAS

LONXITUDE	591 m	PAVIMENTO	SÍ	TIPO DE PAVIMENTO	ASFALTO
ANCHO	Superior a 2 m	BEIRRÚAS	Non	TIPO DE BEIRRÚAS	

SERVIZOS E ABASTECEMENTOS

SEÑALIZACIÓN E SEGURIDADE VIAL		Non	ALUMEADO PÚBLICO	SÍ	
AUGA	Non	ALCANTARILLADO	SÍ	ELECTRICIDADE	SÍ

OBSERVACIÓNS E INCIDENCIAS	FOTO 1	FOTO 2
CESIÓNS		